

LA PLATEFORME IRM



Plateforme IRM

Intelligence, Reporting & Monitoring

www.jaida.ma



KFW



Intelligence

Reporting

Monitoring



SOMMAIRE

LA PLATEFORME IRM	03
UNE VUE 360° SUR L'ACTIVITÉ	05
LE MANAGEMENT PROACTIF	06
LA MAITRISE DES RISQUES	07
LA VALORISATION DE L'IMPACT SOCIAL	08
LES CARACTÉRISTIQUES TECHNIQUES	09
LE PROCESSUS INTÉGRAL DE TRAITEMENT DES DONNÉES	09
L'ACCÈS À LA PLATEFORME	10
LES EXEMPLES DE RAPPORTS	11

LA PLATEFORME IRM

Après plusieurs années d'observation et de monitoring de l'activité du secteur de la micro finance, le Fonds JAIDA a développé une plateforme d'aide à la prise de décision destinée aux institutions de microfinance et à leurs partenaires pour leur permettre de disposer d'outils adéquats de pilotage des performances.

Cette plateforme est en fait la capitalisation d'un savoir-faire en termes d'expertise métier, de structuration des données et d'animation des équipes, soit respectivement :

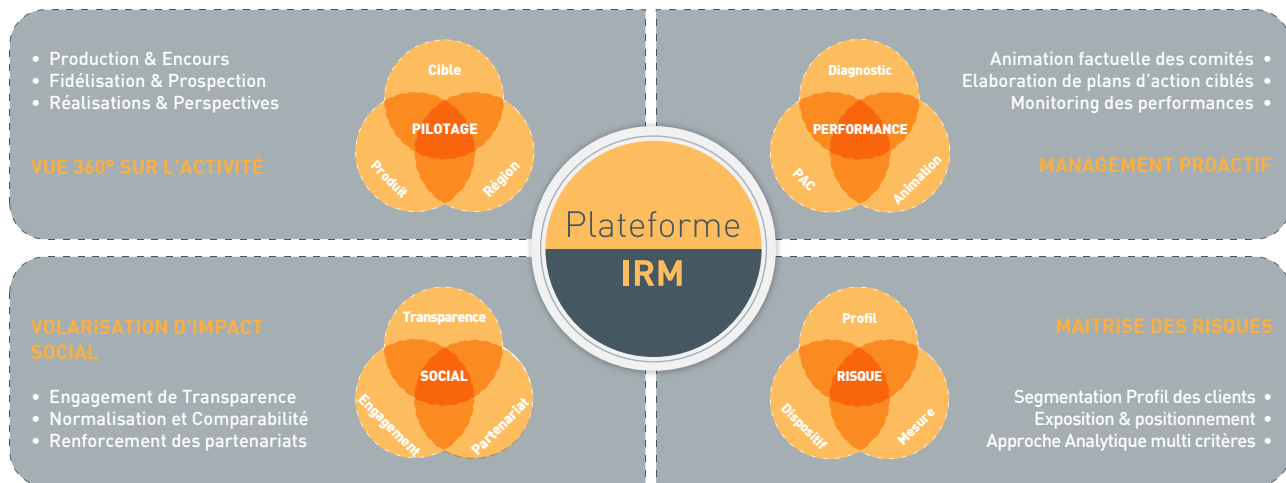
INTELLIGENCE, REPORTING & MONITORING.



La Plateforme IRM a été conçue pour servir d'étalon de mesure à travers la standardisation des indicateurs, de leur définition et implémentation. Ce positionnement en tant qu'étalon permet non seulement d'évaluer correctement les performances mais aussi d'en apprécier le gap par rapport à des références et normes du métier et du secteur.

L'ADHÉSION À LA PLATEFORME IRM SE JUSTIFIE À PLUS D'UN TITRE PUISQU'ELLE :

- Offre une vue globale de l'activité ;
- Garantit la maîtrise des risques ;
- Favorise un style de management pro-actif ;
- Valorise l'impact social.



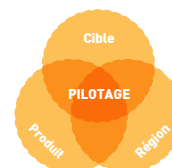
La plateforme IRM gère les données élémentaires des clients, des contrats, des règles de gestion interne, de l'organisation fonctionnelle ainsi que leurs équivalents en normes et standards universels.

Pour ce faire, une structure de rapatriement des données a été définie, et a été déclinée en plusieurs protocoles d'échange de données de manière à s'adapter aux contraintes des adhérents.

La plateforme dispose d'une capacité évolutive en gestion des données. Le choix stratégique d'opter pour une capacité modulaire de stockage et de traitement des données se justifie par l'atout de l'**INSTANTANEITE** des analyses et des reportings offerts par les services de la plateforme IRM.

UNE VUE 360° SUR L'ACTIVITÉ

- Production & Encours
- Fidélisation & Prospection
- Réalisations & Perspectives



L'activité générale du secteur du crédit et de la finance est de plus en plus complexe. En effet, les services financiers sont intégrés de manière croissante, et sont déclinés différemment de manière à répondre aux spécificités des cibles adressées.

De plus, le processus d'inclusion financière déployé par les différents acteurs a permis d'augmenter continuellement le nombre de clients et de pénétrer des zones à la fois dispersées et cloisonnées.

Dans ce contexte de développement social de plus en plus dynamique, la pertinence de l'information ne saurait être garantie en l'absence de dispositifs permettant une vue globale et une mise à jour régulière.



La 'Vue 360°' offerte par la Plateforme IRM répond à ces attentes à travers des axes analytiques qui permettent de mettre en exergue :

- Les conditions de production
- La genèse de l'encours
- Les flux et rotation des clients
- Les revenus actuels et leur projection

Il s'agit d'une cartographie détaillée selon une analyse triptyque reposant sur les axes suivants :

1. Le client
2. Le produit
3. L'organisation et/ou zone géographique

LE MANAGEMENT PROACTIF

- Animation factuelle des comités
- Elaboration de plans d'action ciblés
- Monitoring des performances



La **Plateforme IRM** favorise les démarches proactives de gestion. La richesse du tableau de bord paramétrable apporte un soutien incontestable aux processus de prise de décision et de suivi.

L'appui apporté par la **Plateforme IRM**, couvre les différentes phases de la démarche proactive :

1. La phase de diagnostic
2. La phase d'élaboration de plan d'action
3. Le suivi des résultats

La Plateforme IRM offre de grandes capacités en terme de traçabilité, d'authenticité et de fiabilité qui confère des possibilités illimitées pour établir un bon diagnostic. Ce dernier peut être temporel lorsqu'il s'agit d'expliquer un fait général ou particulier, et dynamique dès lorsqu'on souhaite en comprendre la survenance. Un diagnostic aussi profond facilite l'animation des Comités de gestion qui souvent se contentent, à défaut d'analyse détaillée des situations, d'argumentaires subjectifs voire évasifs au risque de prendre des décisions pouvant, des fois, renforcer davantage les contraintes au lieu de les surmonter. Aussi, l'élaboration des plans d'action pour rétablir une situation ou atteindre une performance devient une tâche courante sans nullement perdre en pertinence. Des mesures à entreprendre, énumérées dans le plan d'action, seront désormais, grâce à la Plateforme IRM, déterminées selon des règles factuelles et mesurables.



Le monitoring des performances devient ainsi possible, pertinent voire légitime. Il est possible grâce à la vue d'ensemble détaillée dans la partie '**Vue 360°**'. Il est pertinent car il est conçu sur des bases mesurables tant sur les plans qualitatifs que quantitatifs. Il est légitime en raison de la cohérence de l'ensemble du dispositif, du pragmatisme des plans d'actions, de la démarche participative favorisée par la capacité de mettre en évidence les interdépendances fonctionnelles et organisationnelles de la structure.

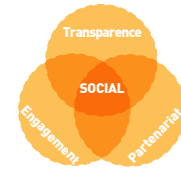
LA MAITRISE DES RISQUES

- Segmentation et Profil des clients
- Exposition & Positionnement
- Approche Analytique multi critères

La **Plateforme IRM** offre un large éventail de critères de mesure des risques de manière générale et du risque de crédit en particulier.

En termes de risque de crédit, la Plateforme IRM offre la possibilité d'en mesurer systématiquement le niveau à une fréquence périodique prédéfinie et d'en justifier l'évolution sur une période donnée par rapport au :

- Risque générationnel global et ventilé par produit financier, par portefeuille client ou par zone géographique ;
- Risque global sur encours décomposés par risque générationnel ;
- Risque global sur encours ventilé par produit financier, par portefeuille client ou par zone géographique ;
- Comportement des clients risqués détaillé par nombre et nature d'impayés, par produit financier, par agent gestionnaire, par agence et région ou par zone géographique ;
- Comportement des clients risqués à travers l'analyse de l'évolution de leur solvabilité...

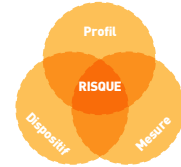


En terme de risques autres que le risque de crédit, la Plateforme IRM prévoit par le biais de l'analyse dynamique de gérer différents risques liés aussi bien aux encours qu'aux flux opérationnels. Il s'agit des risques opérationnels assimilés à des incidents induits par des dysfonctionnements techniques ou procéduraux qui nécessiteraient de renforcer davantage le dispositif de contrôle interne :

- Modification des conditions générales et particulières des contrats ;
- Evolution particulière du recouvrement ou reprofilage des dossiers ;
- Diligence de missions particulières d'investigation suite à des détériorations brusques du risquesur un client donné, un portefeuille agent ou une agence ;
- Gestion des alertes pour le suivi des annulations, des impayés, des listes noires, ...

LA VALORISATION DE L'IMPACT SOCIAL

- Engagement de transparence
- Normalisation et Comparabilité
- Renforcement des Partenariats



Le débat sur l'impact social a toujours été posé aussi bien en terme de fiabilité des études de satisfaction menées qu'en terme de la régularité des évaluations.

La **Plateforme IRM** offre la possibilité de valorisation de l'impact social selon des principes d'éthique en matière de transparence, des règles préétablies en termes de normalisation des indicateurs, et dans une optique de convergence visant le renforcement des synergies entre les acteurs.



La valorisation de l'impact social a pour objectif de pérenniser les programmes de développement social. Elle ne saurait être assurée en l'absence d'un engagement de transparence dûment justifié. La **Plateforme IRM**, à travers le traitement des données d'un programme quelconque, offre la possibilité d'en évaluer l'impact selon des indicateurs à la fois propres et universels.

Ces indicateurs sont standardisés et regroupés en différents référentiels qui renseignent sur des thématiques spécifiques telles que le découpage régional en zone rurale, péri urbaine et urbaine,

le genre soit jeunes, femmes, artisans, auto entrepreneurs, etc. Les référentiels en question permettent une normalisation de l'analyse dynamique de l'impact social et le facilitation de la comparabilité par rapport à des objectifs fixés par lesdits programmes de développement, ou par rapport à d'autres acteurs d'un même programme.

L'évaluation régulière de la transparence des programmes de développement social est aussi un levier pour renforcer les synergies directes ou indirectes avec des partenaires engagés dans le développement social en rapport avec des problématiques sociales d'ordre général ou spécifique.

LES CARACTÉRISTIQUES TECHNIQUES

- Processus intégral de traitement
- Accès à la plateforme
- Exemples de rapports

La **Plateforme IRM** a été conçue conformément aux standards universels de sécurité, de capacité et d'accessibilité.

Elle se démarque nettement par son ergonomie orientée utilisateurs standards, sa technologie de pointe, ses fonctionnalités adaptées aux opérationnels et aux experts, ses options de paramétrage fonctionnel et organisationnel en plus de la flexibilité prévue pour en disposer.

LE PROCESSUS INTÉGRAL DE TRAITEMENT DES DONNÉES

La **Plateforme IRM** couvre l'ensemble de la chaîne de valeur en matière de Data, allant du stockage dans les bases de données jusqu'à l'exploitation Business, en passant par la visualisation via la création de tableaux de bord.

Le chargement des données dans la Plateforme IRM se fait selon un protocole de transmission de données via un portail dédié, sécurisé et assisté automatiquement.

A chaque transmission de données, un automate de la Plateforme IRM procède systématiquement au chargement des fichiers reçus, à leur contrôle, leur traitement et à la génération des rapports standards.



L'ACCÈS À LA PLATEFORME

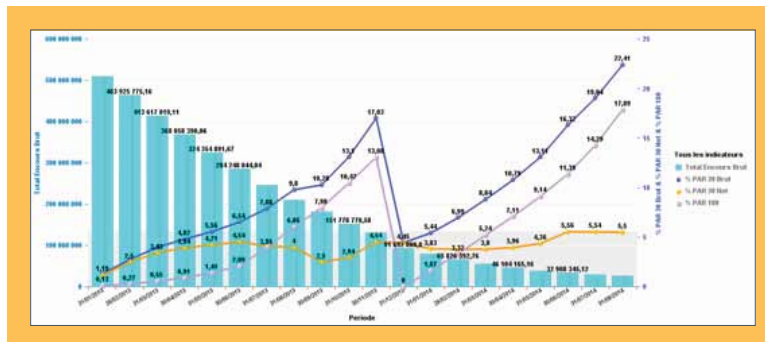
Accessible via un portail de consultation (Exemple : <http://irm.microfinance.ma/>), la Plateforme IRM permet un accès permanent et exhaustif à l'information à partir d'un ordinateur, d'une tablette ou d'un Smartphone.

Pour ce faire, une simple connexion à internet est requise après avoir obtenu le certificat d'accès à IRM.

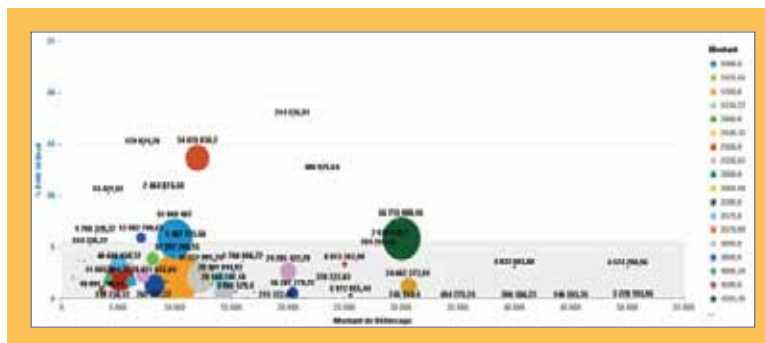


LES EXEMPLES DE RAPPORTS

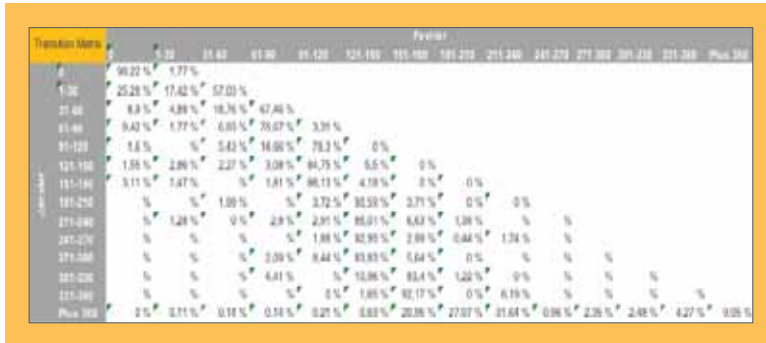
La Plateforme IRM offre en standard une centaine de rapports Experts.
Les rapports sont organisés par domaine et sont consultables par navigation instantanée depuis un agrégat jusqu'au détail.



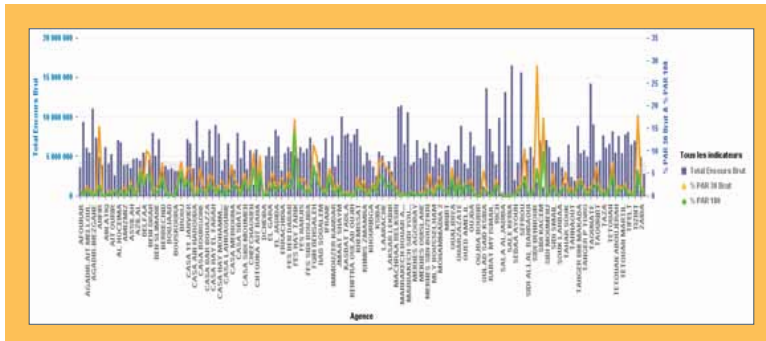
Écoulement et risque de l'encours relatif à une production donnée.



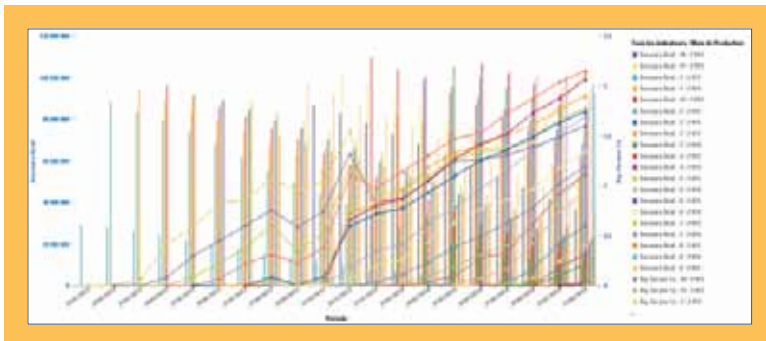
Évolution de la concentration des encours et du niveau de risque associé par montant de prêt.



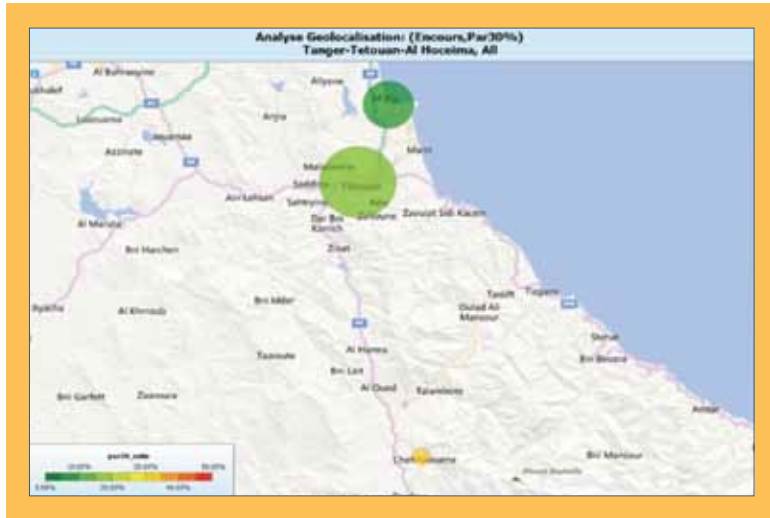
Matrice de transition globale et par agence.



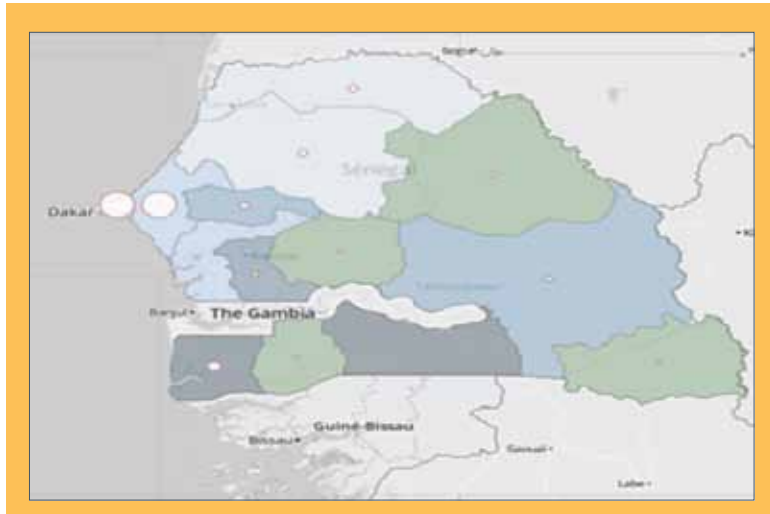
Evolution du Risque générationnel de la production mensuelle.



Evolution de la concentration géographique des encours et du risque crédit.



Analyse par Géolocalisation des encours de prêts et du risque



Analyse par Géolocalisation des Clients actifs



Plateforme **IRM**



Immeuble HIGH TECH, 5ème étage, Avenue Ennakhil, Hay Riyad, Rabat - MAROC

Phone : +212 (0) 5 37 56 97 00 / Fax : +212 (0) 5 37 71 63 17

E-mail : jaida@cdg.ma / Website : www.jaida.ma